

THAÏLANDE EVASION

Des voyages authentiques

Sawadee Ka ! สวัสดี



« BIENVENUE AU PAYS DU SOURIRE ! »



DECOUVERTE ET NATURE

CTE0025

CIRCUIT PRIVATIF 11 JOURS / 10 NUITS

Base de 4 personnes

A partir de 1.080€

BANGKOK – KOH KRET – AMPAWA – KANCHANBURI – ERAWAN – PHETCHABURI
KHAOSAM ROI YOT – HUA HIN



Les points forts du voyage

Balade en bateau traditionnel sur les
Klongs
Marché flottant
Parc national Erawan
Kanchanaburi
Parc national de Khao Sam Roi Yot
Plage de Hua Hin



Les étapes du voyage

Jour 1	BANGKOK – SES KLONGS – WAT ARUN
Jour 2	BANGKOK – GRAND PALAIS – WAT PO – CHINATOW
Jour 3	KOH KRET – AMPAWA
Jour 4	AMPAWA – KANCHANABURI
Jour 5	KANCHANABURI – ERAWAN – PHETCHABURI
Jour 6	PHETCHABURI – KHAOSAM ROI YOT
Jour 7	HUA HIN
Jour 8	HUA HIN
Jour 9	HUA HIN – BANGKOK
Jour 10	BANGKOK
Jour 11	BANGKOK – ✈️ VOL INTERNATIONAL



Liste des participants : Base 2 participants

Répartition des chambres : Chambre double standard dans hôtels 3*/Sup NL

Guide francophone : Du jour 1 au jour 06

Accompagnateur anglophone : Néant

Transport : Mini van climatisé et privatisé avec chauffeur

Codification des repas : PD (petit-déjeuner) DE (déjeuner) DI (dîner) DS (dîner spectacle)

Jour et horaires des vols internationaux : Prise en charge le jour 1 à l'aéroport de Bangkok

Les dates présentées dans le présent programme, sont données à titre indicatif. Les dates, horaires et N° de vos vols sont à nous confirmer.



DEMANDEZ VOTRE DEVIS
GRATUIT



1^{er} Jour Guide francophone - Transfert en véhicule
privé avec chauffeur - Transports Locaux

Bangkok - Balade en bateau traditionnel sur les klongs - Wat Arun :

Arrivée à l'aéroport de Bangkok, vous serez accueillis par votre guide francophone.

Installation à l'hôtel (les chambres sont disponibles à partir de 14.00pm)

Déjeuner libre au restaurant

En compagnie de votre guide, vous partirez pour une **promenade en bateau traditionnel sur les klongs**, pittoresques petits canaux bordés de maisons sur pilotis.

En fin de croisière, vous ferez un arrêt au **temple du Wat Arun**, ou « temple de l'Aube » érigé sur les bords du fleuve Chao Phraya. Un des symboles de la ville de Bangkok, avec sa tour centrale de 79 m et composé de millions de fragments de porcelaine.

Par un escalier abrupt, vous accéderez à une première terrasse. **Magnifique panorama** sur la rivière Chao Phraya et sur la rive opposée. Retour à votre hôtel. Dîner libre et nuit à l'hôtel.

Bangkok

Première escale en Extrême-Orient pour la plupart des voyageurs occidentaux, Bangkok est une ville déconcertante à plus d'un titre. Elle a été parée de nombreux surnoms tous usurpés, comme celui de « Venise de l'Orient », car aujourd'hui, elle ressemble à Venise comme à une alouette. Bangkok est unique s'étendant démesurément, mais protégeant miraculeusement grâce à l'eau et à la religion, de nombreuses merveilles qui font de la ville, l'une des plus captivantes du monde. Le premier centre historique est dans les faubourgs actuels à Thon Buri sur la rive droite du Menam Chao Paya alors que Bangkok se trouve sur la rive gauche.





DEMANDEZ VOTRE DEVIS
GRATUIT



Khao Sand Road

Khao Sand Road est l'un des quartiers les plus populaires de Bangkok. L'on y trouve de tout, massage en plein air, restaurants de toutes catégories, boutiques en tout genre. Vous pourrez même déguster des insectes grillés (scorpion, ver, sauterelles...) C'est aussi un très bon point de départ pour visiter le Grand Palais, Wat Po, Wat Arun à 10 minutes.



Wat Arun

Situé au bord du fleuve Chao Phraya, sur la rive de Thonburi en face du Grand Palais, ce célèbre site est facilement accessible en bateau depuis la rive de Bangkok. Datant de la période d'Ayutthaya (1782-1809), ce temple fut agrandi par les rois Rama II et Rama III, puis rénové sous le règne du Roi IV. Il abrita le Bouddha d'émeraude pendant une brève période avant son transfert sur la rive opposée au Wat Phra Kaeo, près du Grand Palais construit par le Roi Rama I^{er}. Le principal centre d'intérêt de ce temple est sa pagode centrale haute de 79 mètres, Phra Pang, entourée de quatre pagodes plus petites. La pagode centrale est ornée de pièces de porcelaine incrustées, étincelantes sous le soleil. Malgré son nom, le meilleur moment pour faire des photos est en fin de journée.



DEMANDEZ VOTRE DEVIS
GRATUIT



Klongs

Ce coin, caché de la ville, est un havre de préservation de la culture thaïe. Il se trouve sur les rives du Klong (canal) Bang Luang, à Thonburi, sur la rive gauche du fleuve Chao Phraya. Baan Silapin (la Maison de l'artiste).

Présente le mode de vie à Bangkok, avant que le béton n'envahisse la ville. Cette maison en bois, vieille de plus de 200 ans, est entretenue avec amour par son propriétaire Khun Chumpol Akkapantanon. Elle se trouve au cœur d'un petit îlot d'autres maisons et ateliers rustiques. L'endroit peut être très animé ou à l'inverse très calme. Les week-ends, les Bangkokiens envahissent l'endroit et les bateaux longues queues sillonnent le canal en s'arrêtant parfois pour vendre des desserts et des encas appétissants. Par contre, en semaine, le quartier est généralement beaucoup plus calme et le rythme de vie est très lent différent notablement de l'animation du centre de la ville. Baan Silapin cherche à promouvoir les artistes locaux et préserver la culture thaïlandaise. Le lieu est imprégné d'histoire et propice à l'inspiration. Au centre de la propriété, se trouve un chedi blanc vieux de 600 ans devant lequel une troupe de marionnettistes présente son spectacle (les mardis et dimanches, vers 14h00). Les marionnettes artisanales dansent au son de musiques rythmées et évoquent avec humour le folklore Thaï. Les adultes et les enfants peuvent participer à des ateliers de création de marionnettes et à des activités artistiques telles que la peinture de masques. Il est également possible d'acheter des peintures et des dessins réalisés par des artistes locaux. On peut également trouver sur place une sélection de boissons chaudes et froides ainsi que (uniquement le weekend) des plats de currys et autres mets simples de cuisine locale. En semaine, la plupart des échoppes avoisinantes sont fermées.

C'est le grand calme propice à passer un moment assis au bord du canal, à regarder, rêver ou à lire un livre en se reposant, à dix mille lieux de l'activité Bangkokienne.





DEMANDEZ VOTRE DEVIS
GRATUIT

2ème Jour Guide francophone - Transfert en véhicule privé avec chauffeur - Transports Locaux

Bangkok - Grand Palais - Wat Po - Vieux Bangkok - Quartier Chinatown - Guide francophone et transports locaux (tuck tuck, taxi boat...) - PD :

Petit déjeuner, à l'hôtel

Vous partirez pour la visite du Palais-Royal, fondé en 1782 par le Roi Rama 1er. La muraille du Palais protège une enceinte de 259 hectares. Vous découvrirez dans cette enceinte le Wat Phra Keo (Temple du Bouddha d'Emeraude), qui est en fait la Chapelle- Royale du Grand Palais.

Le Bouddha d'Emeraude, qui mesure que 60 cm, est la statue la plus célèbre et la plus vénérée de Thaïlande. Vous visiterez également le Tombeau du Roi Rama IX. Vous visiterez également le célèbre Wat Po.

Déjeuner libre.

Vous partirez ensuite à la découverte du Quartier de Chinatown. Retour à l'hôtel en fin d'après-midi.

Dîner libre et nuit à l'hôtel.

OPTION :

Dîner avec spectacle de danses thaïes classiques sur une ancienne barge à riz sur le Chao Praya



Bangkok citée des anges, la capitale de la Thaïlande, est une grande ville connue pour ses sanctuaires richement décorés et ses rues animées. Remplis de bateaux, « les longues queues », le fleuve Chao Praya alimente son réseau de canaux et passe par le district royal de Rattanakosin, où se trouvent l'opulent Grand Palais et son temple sacré Wat Phra Kaeo.

À proximité, le temple Wat Pho et son énorme Bouddha couché, sur la rive opposée, le temple Wat Arun est doté d'escaliers raides et d'une flèche de style Khmer. La capitale Thaïlandaise fascine. Elle est ce mélange entre insouciance asiatique et vie occidentale. Beaucoup disent que Bangkok ne dort jamais et c'est vrai, vous trouverez à toute heure des shops ouverts.

L'agitation de Bangkok peut parfois, vous donner l'envie de fuir la capitale, mais Bangkok regorge d'endroits étonnants, plus paisibles, et même totalement dépayçant.



DEMANDEZ VOTRE DEVIS
GRATUIT



GRAND PALAIS et WAT PHRA KAEO (le temple du Bouddha d'Emeraude)

Ce splendide Grand Palais abrite plusieurs monuments et des temples ornés aux styles architecturaux différents. Des dorures, des tuiles étincelantes et des statues de Bouddha ornent l'ensemble architectural. Le magnifique Wat Phra Kaeo - trésor de l'art Thaïlandais abritant le Bouddha d'Emeraude, représentation de Bouddha la plus vénérée de Thaïlande - se trouve au cœur du site. D'autres monuments situés dans l'enceinte du Grand Palais méritent également une visite, notamment le Pavillon royal des décorations et des monnaies thaïlandaises, qui présente une exposition permanente d'insignes royaux, de décorations, de médailles et de pièces de monnaie datant du début du X^e siècle.

Puis visite du Wat Pho (temple du Bouddha Couché) construit sous Rama 1^{er} autour d'une impressionnante statue de 46 mètres de long sur 15 mètres de haut, faite de briques recouvertes de ciment doré à la feuille d'or de la tête aux pieds, à l'exception des plantes qui sont incrustées de nacre.





DEMANDEZ VOTRE DEVIS
GRATUIT



Wat Po (temple du Bouddha couché)

À proximité du site du Grand Palais, ce temple, construit en 1688 est considéré comme le plus vaste de Bangkok. Le temple abrite le célèbre Bouddha couché, construit en 1832. Parée d'incrustations de nacre sur les yeux et les pieds, la statue dorée du Bouddha couché de 46 mètres de long et de 15 mètres de haut évoque l'accession de Bouddha au nirvana. La plante de ses pieds est décorée de 108 motifs, caractéristique porte-bonheur du Bouddha. Wat Pho fut également le premier centre d'éducation publique du Royaume. Aujourd'hui, le temple est devenu un centre important de l'enseignement des massages thaïlandais traditionnels.





DEMANDEZ VOTRE DEVIS
GRATUIT



3ème Jour Guide francophone – Véhicule privé
avec chauffeur

Bangkok – Koh Kret – Ampawa – PD :

Petit-déjeuner à l'hôtel

Vous partirez à la découverte de Koh Kret. Vous vous baladerez à pieds ou à vélo au long de l'île. Vous traversez des hameaux en découvrant le mode de vie des habitants qui, nombreux, ont transformé leur maison en échoppe présentant leur culture et les produits locaux. Les enfants comme les adultes pourront s'exercer à la poterie.

Déjeuner libre.

Vous prendrez ensuite la direction D'Amphawa.

En compagnie de votre guide, vous découvrirez le marché flottant d'Amphawa. Dîner libre au marché sur les conseils de votre guide. Installation à votre hôtel.

Koh Kret

Koh Kret est une petite île dans un méandre de la rivière Chao Phraya, où se retrouve une importante communauté de la tribu Môn. Après avoir quitté leur région d'origine en Birmanie (Myanmar), cette communauté est maintenant établie à cet endroit depuis quelques siècles, continuant à préserver leur mode de vie et leurs coutumes.



Marché flottant d'Amphawa

Le marché flottant d'Amphawa, qui n'a lieu que les Week-end et est très prisé des Thaïlandais, qui viennent y passer le week-end loin de Bangkok. C'est un marché local plein de charme et d'authenticité que les Thaïlandais affectionnent particulièrement. On y trouve des marchands sur barque, qui vendent des fruits, des légumes, des épices et des plats cuisinés. Le lieu est très sympa pour dîner. Vous prendrez un bateau pour faire une découverte locale "les lucioles".



www.thailandevasion.com

contact@thailandevasion.com



DEMANDEZ VOTRE DEVIS
GRATUIT

4ème Jour Guide francophone – Véhicule privé avec chauffeur

Ampawa - Kanchanaburi - Rivière Kwai - Balade en train sur le Tham Krasae Bridge - Balade en bateau sur la rivière Kwai - Cascade Sai yok noi - PD :

Petit-déjeuner, à l'hôtel.

Vous partirez en direction Kanchanaburi. Vous découvrirez le célèbre pont de la rivière Kwai ainsi que les conditions de vie des prisonniers alliés qui sous le joug japonais, ont construit le pont et la voie ferrée pendant la seconde Guerre mondiale.

Déjeuner libre au bord de la rivière .

Vous prendrez ensuite un bateau pour découvrir la rivière kwai et ses trésors. Une marche facile vous mènera à la passe de « HellFirePass » découpée dans une énorme masse rocheuse pour permettre le passage de la voie. Ce tronçon de 4 km du « chemin de fer de la mort » devait relier la Thaïlande à la Birmanie.

Vous prendrez ensuite la route direction Tham Krasae Bridge le célèbre pont de la mort en bois pour emprunter le train. Et visiterez une grotte où vous pourrez y voir la plus petite chauve souris du monde. Installation à votre hôtel « bungalow flottant » Dîner inclus.



Le pont de la rivière Kwai, est entré dans la légende avec le film de David Lean, il se trouve à 2 h de route à l'ouest de Bangkok. La petite ville de Kanchanaburi attire les cinéphiles et les férus d'histoire venue photographier le pont même si le film n'a pas été tourné ici et visiter le musée Jeath portant sur cet épisode de la Seconde Guerre mondiale. Pour apprécier Kanchanaburi à sa juste valeur il faut sortir de cette petite ville pour y découvrir de splendides paysages naturels chutes d'eau, grottes autrefois habitées par les hommes du néolithique, parcs nationaux, rivière set lacs ainsi que le pont en bois où passe encore le train «Chemin de fer de la mort »

Vous pourrez peut être assister à l'arrivée du fameux Train Orient Express qui fait un arrêt.

Ou encore visiter le barrage de Srinakharin, le barrage de Vajiralongkorn, la cascade de Sai Yok Noi, la cascade de Sai Yok Yai, la cascade d'Erawan, le pont de Mueang Sing, le col des Trois Pagodes, Wat Wang Wiwekaram Kwai, cimetière militaire de Kanchanaburi.



DEMANDEZ VOTRE DEVIS
GRATUIT



5ème Jour Guide francophone – Véhicule privé
avec chauffeur

Kanchanaburi – Parc national Erawan – Phetchaburi – Cha Am – PD : Après votre petit-déjeuner. Vous prendrez la route pour le Parc Erawan. Le parc naturel le plus visité de Thaïlande. Créé en 1975, il abrite une série de sept chutes d'eau. L'endroit idéal pour partir en excursion, mais aussi se baigner dans les bassins naturels aux eaux vert émeraude et profiter d'un fish pédicure gratuite et naturelle.

La dernière chute d'eau rappelle la figure d'ERAWAN, l'éléphant à 3 têtes de la mythologie Hindoue. C'est un lieu sacré. Outre les cascades, le parc abrite une forêt humide tropicale d'une beauté à couper le souffle. Vous pourrez profiter de cette pause rafraîchissante pour vous baigner. Vous entamerez ensuite la descente. Déjeuner libre.

Vous prendrez ensuite la route en direction de Phetchaburi. Installation à votre hôtel. Dîner libre et nuit à l'hôtel.



Le parc national d'Erawan, se trouve, au nord-ouest de Bangkok, non loin de la frontière birmane. Il est connu pour sa cascade à 7 niveaux. Le parc comprend de nombreuses grottes, notamment celle de Phartat, qui contient des stalactites et des stalagmites, et celle de Ta Duang, ornée de peintures rupestres. La grotte calcaire de Wang Bah Dan comporte quant à elle 2 niveaux et un ruisseau dans sa cavité la plus basse. Des sentiers traversent le parc, où vivent des éléphants et des cerfs. Vous découvrirez des bassins d'un bleu laiteux, tous plus beaux les uns que les autres.



DEMANDEZ VOTRE DEVIS
GRATUIT



Les 7 niveaux



Le premier reste singulier. La principale cascade est la numéro 2. Elle se trouve au début du parc et possède un grand bassin et une grande cascade. La cascade 3 vous offrira la possibilité d'aller en dessous de la chute d'eau pour recevoir un massage naturel ou faire une fish pédicure naturelle. La cascade 4 est la plus appréciée des adultes et des enfants, elle possède deux toboggans naturels qui se sont formés au fil du temps. La cascade 5 possède un agréable bassin. La cascade 6 ne permet pas la baignade. Le niveau 7 est tout simplement le plus beau ! Une superbe cascade et un bassin d'eau bleu turquoise vous attende pour la baignade.



DEMANDEZ VOTRE DEVIS
GRATUIT

6ème Jour Guide francophone – Véhicule privé avec chauffeur

Phetchaburi - Khao Sam Roi Yot - Phraya Nakhon Cave - Balade en bateau - Marche - Phrachauap Khiri Khan - Hua Hin - PD :

Petit-déjeuner à l'hôtel

Vous partirez visiter les principaux temples de Phetchaburi. Son nom signifie villes des diamants. Vous visiterez la grotte de Tham Khao Luang et le Phra Nakhon Khoro Historical Park qui domine la ville de puis la colline de Khao Wang.

Vous prendrez ensuite la direction du parc national de Khao Sam Roi Yot. Vous prendrez un bateau pour accoster sur la plage et entamer une marche de 45 minutes qui vous mènera à Phraya Nakhon Cave où un spectacle fabuleux vous attendra.

Vous prendrez le temps d'admirer le spectacle, le silence, dans les entrailles de la terre. Puis vous entamerez votre descente de retour. Votre bateau vous attendra pour regagner la rive, où vous ferez une pause déjeuner libre au bord de la mer.

Puis, vous prendrez la route en direction de Hua Hin. Installation à votre hôtel. Dîner libre et nuit à l'hôtel.

Balade en bateau
Marche de 45 minutes





DEMANDEZ VOTRE DEVIS
GRATUIT

7ème et 8ème Jour JOURNEES LIBRES HUA HIN

Petit déjeuner
Déjeuner et dîner libre
Nuit à l'hôtel

9ème Jour Transfert en véhicule privé avec
chauffeur

En fin de journée, transfert vers Bangkok.
Installation à votre hôtel
Dîner libre et nuit à l'hôtel.

10ème Jour JOURNEE LIBRE BANGKOK

Petit déjeuner
Déjeuner et dîner libre
Nuit à l'hôtel

11ème Jour Transfert en véhicule privé avec
chauffeur

Bangkok - ✈️ Vol International
Petit déjeuner à l'hôtel
Transfert à l'aéroport de Bangkok. ***Fin de nos services***



DEMANDEZ VOTRE DEVIS
GRATUIT



Conseils pour un voyage idéal

Une **tenue décontractée** fera l'affaire pendant votre séjour en Thaïlande. En règle générale, pantalons, chemises, T-shirts, robes et jupes confortables conviendront. Prévoyez des shorts et des manches courtes l'été, mais aussi des pantalons et des manches longues pour vous protéger des moustiques, le soir. Un **chapeau** s'avère parfois indispensable. Une fine veste imperméable et de solides chaussures sont de bons alliés pour marcher et faire de la randonnée par tous les temps.

Les Thaïlandais se montrent assez indulgents en matière d'étiquette, mais il faut tout de même rester vigilant dans certaines situations :

Salutations : pour se saluer en **Thaïlande**, il faut joindre les deux mains à la paume et dire bonjour en thaïlandais : « sawadee Ka ou Krap pour les hommes »

Religion : Portez une tenue adéquate dans les temples. **Les tenues militaires sont fortement déconseillées.** Déchaussez-vous aussi à la porte, parlez à voix basse et ne touchez pas aux objets d'ornements.

À table :

Une fois à table, Attendez-vous à recevoir tous les plats à la fois et non pas un par un.

Ne mangez pas avec votre fourchette, utilisez-la uniquement pour pousser les aliments sur votre cuillère.

Soyez prêt à partager ! Le partage de la nourriture est très fréquent et vous serez amené à partager vos plats avec les autres convives de la table.

Il est mal vu de prendre la dernière part d'un plat en commun.

Gestuelle

Limitez vos mouvements de mains et n'utilisez pas trop le langage du corps.

Comportement avec votre guide : sachez que le guide est votre premier interlocuteur et votre premier secours en cas de problème. Maintenir de bonnes relations avec le guide est donc particulièrement important. Éviter ce comportement qui peut gêner votre accompagnateur et préférer toujours le dialogue en acceptant les différences de points de vue. Perdre son calme dans une conversation serait un affront pour le Thaïlandais. Si une situation est délicate à gérer, conservez votre calme sans monter le ton.





DEMANDEZ VOTRE DEVIS
GRATUIT



✓ Infos pratiques

✓ Code Vestimentaire :

Les visiteurs doivent s'habiller convenablement durant les visites aux temples ou lieux sacrés.

Les vêtements suivants sont strictement interdits :

- 1- Shorts, mini-jupes, jupes courtes, pantalons ajustés et collants
- 2- Chemises et chemisiers transparents, ainsi que les pantacourts
- 3- Chemises ou gilets sans manches
- 4- Chemises à manches roulées
- 5- Jogging et pantalons de survêtement, coupe vent, pantalons de sport
- 6- Les épaules et les jambes doivent-être couvertes



Ceci est interdit !

Même si cette photo a été prise par un touriste, le moine a du être très gêné. En Thaïlande, on ne le dit jamais, cela n'est pas poli...



www.thailandevasion.com

contact@thailandevasion.com



DEMANDEZ VOTRE DEVIS
GRATUIT



Pour les journées d'activités :

Petit sac à dos
Maillot bain
Serviette
Produit anti moustiques
Crème solaire
Lunettes
Casquette

Pour les bivouacs et campement

Un hamac
Une moustiquaire
Un couteau
Un sac de couchage
Une lampe frontale

Pour les randonnées, prévoir :

Une tenue de randonnée et du change
(chaussures de marche, pantalon, pull polaire,
chaussettes)
Vêtement de pluie
Vêtements de change et des chaussettes
Pull (pour le nord de la Thaïlande, les soirées sont
fraîches)
Du produit contre les moustiques – crème solaire
Un sac à dos étanche
Une lampe frontale
Maillot de bain
Casquette ou chapeau
Une paire de claquettes
Une paire de lunettes de soleil

Pour 2 jours de randonnées et trekking, à prévoir en sus :

Prévoir nécessaire de randonnée
Un sac à dos étanche (poids conseillé 10 à 12
kg)
Un sac-poubelle
Savon bio et serviette de bain
Papier toilette ou lingette – savon – shampoing
Brosse à dents – Dentifrice
Appareil photo, Gopro autorisée
Lampe frontale



www.thailandevasion.com

contact@thailandevasion.com



DEMANDEZ VOTRE DEVIS
GRATUIT

Hôtels - Homestay

Le présent programme peut-être modifié selon vos souhaits... En fonction des possibilités.

Bangkok : New Siam Palace 3* avec piscine ou similaire au Coeur de Khao Sand Road

Ampawa : Maikaew 3* avec piscine ou similaire

Kanchanaburi : Home Phutoey Resort 3* avec piscine ou similaire

Phetchaburi Cham Am : FuramaXclusive 3* avec piscine ou similaire

Hua Hin : The Rock 3* avec piscine ou similaire

En fonction des disponibilités au moment de la reservation.

Le choix des hôtels
peut-être modifié pour une catégorie différente à la demande des voyageurs ou en
fonction des disponibilités jusqu'au moment de votre réservation définitive.

Nous vous rappelons que les voyageurs sont responsables de nous communiquer
certaines particularités. (Exemple : je mesure 2.05m, besoin d'un grand lit.)

Notre agence ne saura être tenue responsable en cas de manquement des voyageurs.



DEMANDEZ VOTRE DEVIS
GRATUIT

Hôtels - Homestay



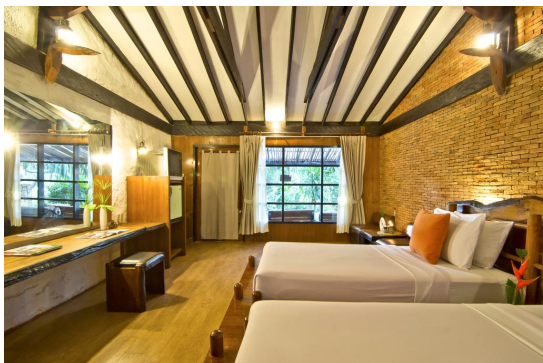
New Siam Palace
Bangkok



Maikeaw
Ampawa



Home Phutoey
Kanchanaburi



www.thailandeevasion.com

contact@thailandeevasion.com

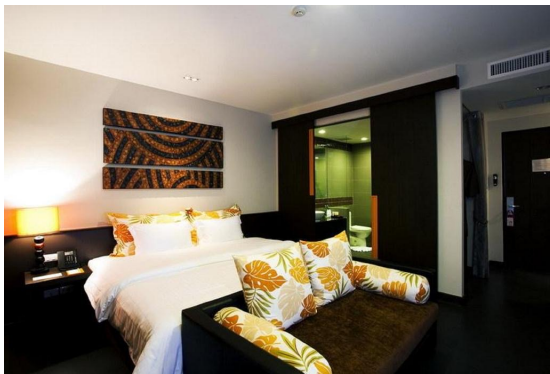


DEMANDEZ VOTRE DEVIS
GRATUIT

Hôtels - Homestay



FuramaXclusive
Cham Am



The Rock
Hua Hin





DEMANDEZ VOTRE DEVIS
GRATUIT

Le tarif comprend

- Les services de chauffeurs conscients de leur rôle majeur pour la sécurité et ponctualité de votre séjour pour vos transferts
- Les services de chauffeurs et véhicule privé durant tout votre circuit (sauf jour free)
- Les services d'un guide francophone du jour 1 au jour 6
- Les transferts, transports intérieurs notifiés au programme
- Les transferts départ et arrivée aux aéroports.
- Le logement de base en chambre double ou demi-double ou triple en hôtels de catégorie 3*
- Les repas mentionnés dans le programme (PD : petit déjeuner – DE : Déjeuner DI : Dîner – DIS : Dîner spectacle)
- Les transferts et le transport en mini van privé A/C en fonction de la grandeur du groupe
- Les visites, excursions et droits d'entrée prévues au programme
- Des serviettes rafraîchissantes offertes pendant tout le circuit
- Deux petites bouteilles d'eau par jour et par personne
- Les taxes locales de 7% et documents légaux liés au circuit
- Les salaires, repas hébergements du guide et du chauffeur
- L'essence, les frais de parking et les taxes routières
- L'assurance RCP Travelers of Life C.o Ltd
- L'assistance de notre agence durant tout le circuit
- L'essence, les frais de parking et les taxes routières
- Participation à notre association 1000th : <https://www.unjourdanslavietribeschild.org/>



DEMANDEZ VOTRE DEVIS
GRATUIT

Le tarif ne comprend pas

- Les vols internationaux et domestiques et les taxes aériennes
- Les excursions à la journée non inclus dans le programme
- Les locations personnelles de vélos, scooters, voitures, ou taxi. Nous vous rappelons que pour louer des véhicules le permis international est demandé.
- Les excursions et extensions (hors programme)
- Les transports sur place (hors programme)
- **Le taxi mentionné libre**
- Les repas non mentionnés ou mentionnés « libres » et durant les transferts ainsi que les boissons
- Les dépenses personnelles (mini bar, boissons, laverie, téléphone, massage, déplacements non prévus au programme)
- Les boissons.
- Les éventuels droits d'entrée pour les appareils photo et caméscopes sur les sites
- Les pourboires au guide et au chauffeur (environ 1,5 € pour les chauffeurs par jour et 2 € aux guides et 2 € par jour pour les porteurs)
- Les pourboires aux hôteliers
- Tous les services non mentionnés clairement dans le programme
- Les activités optionnelles
- Les carnets de voyage
- Les frais bancaires pour les transferts d'argent
- Les assurances
- Les hausses éventuelles si variation monétaire
- Tous services non mentionnés clairement dans le programme
- Les frais relatifs aux nouvelles règles obligatoires COVID-19 pour l'entrée en Thaïlande
- Les documents et assurances obligatoires Covid-19



DEMANDEZ VOTRE DEVIS
GRATUIT



Le règlement

- **Acompte de 30% encaissé à l'inscription** et non remboursable par virement bancaire. Thaïlande Evasion se réserve le droit d'augmenter l'acompte, en fonction des périodes de réservations.
- **Acompte de 50% encaissé à l'inscription pour les villas** et non remboursable par virement bancaire.
- **Acompte de 100% encaissé à l'inscription pour les billets d'avion, tickets train** et non remboursable par virement bancaire ou CB.
- **Le solde** de votre voyage est à régler **au plus tard 30 jours avant votre départ** pour la Thaïlande, sans relance de notre part. Tout manquement sera considéré comme une annulation de votre part et aucun remboursement ne sera effectué.

Conditions spéciales COVID-19

Il est dit que les conditions générales de ventes seront applicables sur ce présent contrat. Cependant, une clause spéciale a été mise en place en cas d'évolution du Covid-19.

En cas d'annulation du voyage pour des motifs indépendants des parties représentées dus au COVID-19 et aux mesures prises par les gouvernements des pays concernés (France- Thaïlande).

Il est dit qu'en cas de non-réalisation du voyage, le voyage pourra être reporté à une date ultérieure, toutes les sommes versées resteront acquises et feront l'objet de l'émission d'un bon voyage individuel au nom de chaque participant. Les bons voyages seront valables 18 mois (ceci pouvant évoluer en fonction de la situation due au COVID-19) à compter de la date d'émission par l'agence, en cas d'évolution de la situation sanitaire COVID-19 **uniquement**.

Nouvelle réglementation en vigueur COVID-19 pour entrer en Thaïlande.

De nouvelles mesures, pour l'entrée en Thaïlande vont être mises en place par le gouvernement Thaïlandais. Notamment en matière d'assurance obligatoire, vaccination, de test PCR, nuit de quarantaine. Ces mesures peuvent évoluer à tout instant pour les touristes étrangers. L'agence Thaïlande Evasion tiendra informés les voyageurs des nouvelles mesures en vigueur et des documents à fournir en matière de voyage en Thaïlande. Les voyageurs devront remplir toutes les conditions obligatoires et s'acquitter des frais relatifs à ces mesures. (test Covid-19, assurance...)

Nous vous informons que tout manquement au non-respect des nouvelles règles en vigueur et des documents obligatoires à fournir entraînera l'annulation du voyage du participant ne remplissant pas les conditions d'entrée en Thaïlande. Aucun remboursement, ne pourra avoir lieu dans ce cas précis. Aucun bon voyage ne sera émis.



ENSEMBLE POUR UN AVENIR MEILLEUR

COMMENT AIDER LES ENFANTS DES TRIBUS EN THAÏLANDE

EDUQUER
SOUTENIR EN
PARRAINANT UN
ENFANT DES TRIBUS



www.unjourdanslavietribeschild.org

Notre association humanitaire

Soutenez notre Association
" Un jour dans la vie Tribes Child »

Vous avez opté pour un voyage solidaire en Thaïlande avec les populations locales !
Vous souhaitez aller encore plus loin !

Vous pouvez nous soutenir en devenant parrain ou marraine d'un enfant des tribus montagnardes et des villages reculés du nord de la Thaïlande, pour 15€/mois

Vous ne souhaitez pas vous engager sur le long terme.
Faites une donation ponctuelle

Je parraine / Je fais un don





Contacts



BUREAU EN THAÏLANDE

+(66) 97 15 73 595

BUREAU EN THAÏLANDE

+(33) 07 658 76 221

contact@thailandevasion.com

NOTRE EQUIPE VOUS ATTEND EN THAILANDE !



www.thailandevasion.com



contact@thailandevasion.com