

THAÏLANDE EVASION

Des voyages authentiques

Sawadee Ka ! สวัสดี



« BIENVENUE AU PAYS DU SOURIRE ! »



CIRCUIT ISSARA DECOUVERTE DE L'ISSAN

CTE0018

CIRCUIT PRIVATIF 9 JOURS / 8 NUITS

Base de 4 personnes

A partir de 1.040€

**BANGKOK – AYUTTHAYA – ANG THONG – KHAO YAI – KORAT – PHIMAI
SURIN – KHOMGJAM – BANGKOK**



Les points forts du voyage

Bangkok ses temples – ses Klongs
Quartier de Chinatown
Parc National de Khao Yai
Découverte culturelle des temples Khmers
Découverte et fabrication artisanale
Gong, cloche, poterie, tissage
Marché atypique



Les étapes du voyage

Jour 1	BANGKOK
Jour 2	BANGKOK – AYUTTHAYA – ANG THONG – LOPBURI KHAO YAI
Jour 3	KHAO YAI
Jour 4	KHAO YAI – VILLAGE DAN KIAW – KORAT MEMORIAL DE THAO SURANARI – BAN PRASAT PHIMAI PRASAT HIN – SAI NGAN
Jour 5	KORAT – BURINAM – PRASAT PHANOM RUNG MUANG THAN – SURIN – MUSEE NATIONAL
Jour 6	SURIN – KHONGJAM – LES VILLAGES – LES TEMPLES





Les étapes du voyage

Jour 7

KHONGJAM – KAENG SAPUE – TEMPLES
VISITE PARC PHA TAEM – PHIBUN – MANGSAHAN
SOI SAWAN WATERFALL – WAT SIRINDHORN
WARARAM

Jour 8

KHONGJAM – UBON RATCHATHANI – BANGKOK

Jour 9

VOL INTERNATIONAL





Liste des participants : Base 2 participants

Répartition des chambres : Chambre double ou demi-double standard dans hôtels 3*/Sup NL

Guide francophone : Jour 1 au jour 8

Guide local anglophone et guide francophone :

Transport : Mini van climatisé et privatisé avec chauffeur

Codification des repas : PD (petit déjeuner) DE (déjeuner) DI (dîner) DS (dîner spectacle)

Jour et horaires des vols internationaux : Prise en charge le jour 1 à l'aéroport de Bangkok

Les dates présentées dans le présent programme, sont données à titre indicatif. Les dates, horaires et N° de vos vols sont à nous confirmer.

www.thailandevasion.com



contact@thailandevasion.com



C'est un programme riche en surprises qui comblera les voyageurs en quête d'une Thaïlande inchangée, loin de Bangkok et des grandes villes du pays.

C'est l'autre visage du pays, rural et aux traditions fortes d'un peuple aux nombreuses origines : laotienne, khmère, suay...mais rassemblé autour des piliers du Royaume que sont le Bouddhisme et la Monarchie. Vous découvrirez des villages de tisserands, produisant selon des procédés séculaires la mythique soie thaïlandaise, ou encore des villages de potiers, d'argentiers...

Ce circuit se concentre sur les provinces de la région d'Issan (nord-est de la Thaïlande), carrefour culturel entre la Thaïlande, le Laos, le Cambodge et le Vietnam. Vous visiterez les provinces les plus belles, les plus célèbres de cette région, comme Nakhon Ratchasima, Ubon Ratchathani... Au-delà de la riche histoire de cette région et de ses reliques, vous ferez de belles et uniques rencontres humaines dans ces accueillantes provinces.





1^{er} Jour Guide francophone - Transfert en véhicule privé avec chauffeur

Arrivée à Bangkok - Balade en bateau traditionnel sur les Klongs - Wat Arun - Quartier de Chinatown : Arrivée à l'aéroport de Bangkok, vous serez accueillis par votre guide francophone. Transfert vers votre hôtel. Chambre disponible à votre **à partir de 14.00pm** Installation à l'hôtel.

Déjeuner libre

Après le déjeuner libre vers 13.00, vous partirez en compagnie de votre guide vous partirez pour une **promenade en bateau traditionnel sur les klongs**, pittoresques petits canaux bordés de maisons sur pilotis. **Visite de la maison des artistes et du marché flottant de Talingchan (uniquement les week-ends)**

En fin de croisière, vous ferez un arrêt au **temple du Wat Arun**, ou «**temple de l'Aube**» érigé sur les bords du fleuve Chao Phraya. Un des symboles de la ville de Bangkok, avec sa tour centrale de 79 m et composé de millions de fragments de porcelaine.

Par un escalier abrupt, vous accéderez à une première terrasse. **Magnifique panorama sur la rivière Chao Phraya et sur la rive opposée.**

Vous partirez ensuite à la découverte du **quartier de Chinatown**.

Retour à votre hôtel.

Dîner et nuit à l'hôtel à Bangkok

Bangkok

Première escale en Extrême-Orient pour la plupart des voyageurs occidentaux, Bangkok est une ville déconcertante à plus d'un titre. Elle a été parée de nombreux surnoms, tous usurpés comme celui de "Venise de l'Orient", car aujourd'hui, elle ressemble à Venise comme à une alouette. Bangkok est unique s'étendant démesurément, mais protégeant miraculeusement grâce à l'eau et à la religion, de nombreuses merveilles qui font de la ville, l'une des plus captivantes du monde. Le premier centre historique est dans les faubourgs actuels à Thon Buri sur la rive droite du Menam Chao Paya alors que Bangkok se trouve sur la rive gauche.



www.thailandeevasion.com



contact@thailandeevasion.com



Khao Sand Road



Khao Sand Road est l'un des quartiers les plus populaires de Bangkok. L'on y trouve de tout, massage en plein air, restaurants de toutes catégories, boutiques en tout genre. Vous pourrez même déguster des insectes grillés (scorpion, ver, sauterelles...) c'est aussi un très bon point de départ pour visiter le Grand Palais, Wat Po, Wat Arun à 10 minutes.

Wat Arun



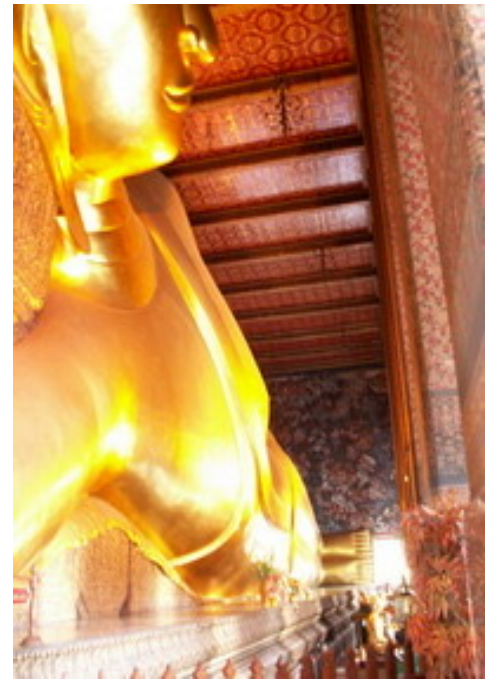
Situé au bord du fleuve Chao Phraya, sur la rive de Thonburi en face du Grand Palais, ce célèbre site est facilement accessible en bateau depuis la rive de Bangkok. Datant de la période d'Ayutthaya (1782-1809), ce temple fut agrandi par les rois Rama II et Rama III, puis rénové sous le règne du Roi IV. Il abrita le Bouddha d'émeraude pendant une brève période avant son transfert sur la rive opposée au Wat Phra Kaew, près du Grand Palais construit par le Roi Rama Ier. Le principal centre d'intérêt de ce temple est sa pagode centrale haute de 79 mètres, Phra Prang, entourée de quatre pagodes plus petites. La pagode centrale est ornée de pièces de porcelaine incrustées, étincelantes sous le soleil. Malgré son nom, le meilleur moment pour faire des photos est en fin de journée.





GRAND PALAIS et WAT PHRA KAEO (le temple du Bouddha d'Émeraude) Ce splendide Grand Palais abrite plusieurs monuments et des temples ornés aux styles architecturaux différents. Des dorures, des tuiles étincelantes et des statues de Bouddha ornent l'ensemble architectural. Le magnifique Wat Phra Kaeo - trésor de l'art thaïlandais abritant le Bouddha d'Émeraude, représentation de Bouddha la plus vénérée de Thaïlande - se trouve au cœur du site. D'autres monuments situés dans l'enceinte du Grand Palais méritent également une visite, notamment le Pavillon royal des décorations et des monnaies thaïlandaises, qui présente une exposition permanente d'insignes royaux, de décorations, de médailles et de pièces de monnaie datant du début du ^{XI}^e siècle.

Puis visite **du Wat Pho (temple du Bouddha Couché)** construit sous Rama I^{er} autour d'une impressionnante statue de 46 mètres de long sur 15 mètres de haut, faite de briques recouvertes de ciment doré à la feuille d'or de la tête aux pieds, à l'exception des plantes qui sont incrustées de nacre.



Wat Po (temple du Bouddha couché)

À proximité du site du Grand Palais, ce temple, construit en 1688 est considéré comme le plus vaste de Bangkok. Le temple abrite le célèbre Bouddha couché, construit en 1832. Parée d'incrustations de nacre sur les yeux et les pieds, la statue dorée du Bouddha couché de 46 mètres de long et de 15 mètres de haut évoque l'accession de Bouddha au nirvana. La plante de ses pieds est décorée de 108 motifs, caractéristique porte-bonheur du Bouddha. Wat Pho fut également le premier centre d'éducation publique du Royaume. Aujourd'hui, le temple est devenu un centre important de l'enseignement des massages thaïlandais traditionnels.





2^{ème} Jour Guide francophone - Véhicule privé avec chauffeur

Bangkok - Ayutthaya - Ang Thong - Lopburi - Khao Yai - PD :

Départ vers 8.30, après votre petit-déjeuner. Vous prendrez la direction d'Ayutthaya. Vous y visiterez les vestiges tels que : Wat Phra Mahathat et sa tête de Bouddha coincée dans les racines d'un arbre. Wat Phra Nan Choeng et son Bouddha massif doré. Wat Chai Watthanaram et son Prang central entouré de 8 petits autres décorés avec des reliefs en stuc. Wat Yai Chai Mongkol, construit par le 1^{er} roi d'Ayutthaya. Vous prendrez ensuite la direction d'Ang Thong, vous y découvrirez le plus grand Bouddha de Thaïlande, il est aussi le 6^{ème} plus haut du monde. Vous prendrez ensuite la route en direction de Lopburi « ville des singes ». Vous prendrez ensuite la direction du parc national de Khao Yai.

Dîner libre et nuit à l'hôtel à Khao Yai





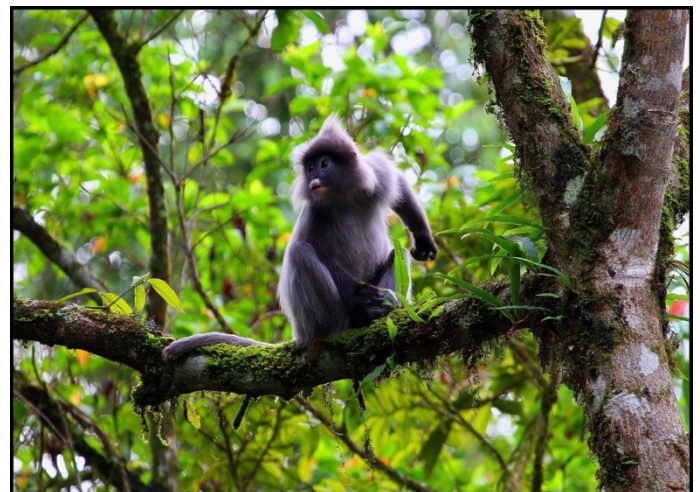
3ème Jour Guide francophone – Véhicule privé avec chauffeur

Khao Yai - PD - DE (panier pique-nique) :

Après le petit-déjeuner, vous partirez pour une journée complète dans le parc national. Vous débuterez par une randonnée d'une demi-journée dans le parc national de Khao Yai classé au patrimoine mondial de l'UNESCO. C'est l'une des plus grandes réserves naturelles de Thaïlande. Dans la jungle, vous ferez une randonnée (facile) avec un guide forestier qui vous fera découvrir des animaux sauvages (éléphants, cervidés, gibbons et plus de 300 espèces d'oiseaux) dans leur milieu naturel. L'après-midi, vous continuerez la visite du parc national. Vous ferez une randonnée facile à travers la forêt dense sur l'une des nombreuses pistes du parc, l'occasion d'apercevoir des animaux exotiques dans leur habitat naturel. Déjeuner panier pique-nique. Vous partirez en direction la cascade de Haew Suwat rendue célèbre dans le film " The Beach.

Retour à hôtel dans l'après-midi.

Dîner libre et nuit à Khao Yai.





4ème Jour Guide francophone – Véhicule privé avec chauffeur

Khao Yai - Village de potiers - Korat - Mémorial de Thao Suranari - Ban Prasat - Phimai Prasat Hin - Sai Ngam - PD :

Après le petit-déjeuner vous partirez en direction du nord et de la capitale de l'Issan : Nakhon Ratchasima, toujours appelée Korat par les locaux malgré sa nouvelle appellation officielle. Avant d'atteindre Korat, arrêt au village de potier de Dan Kwian. Vous continuerez vers Korat, vous ferez le tour de la ville avec arrêt au mémorial de Thao Suranari (Lady Mo) édifié pour une femme qui combattit l'invasion laotienne au 19^e siècle.

Déjeuner libre à Korat et installation à votre hôtel.

En début d'après-midi, vous partirez vers le nord et visiterez le site archéologique de Ban Prasat, vestige d'une des plus vieilles cités du pays. Vous continuerez vers le site historique de Phimai et visite du très beau Prasat Hin, et de Sai Ngam et son ficus géant. Retour à Korat.

Dîner libre et nuit à l'hôtel à Phimai

Village Dan Kwian

Dan Kwian est un charmant village célèbre pour ses céramiques uniques. Il est situé à environ 15-20 km de Korat, sur la route de Chok Chai (la route va faire Home).

Les céramiques de Dan Kwian sont faites avec de l'argile bronzé noir, provenant de la rivière Moun. Les céramiques sont célèbres dans toute la Thaïlande, elles se vendent à Chiangmai, Bangkok et elles sont exportées dans le monde entier. Dans la province de Nakhon Ratchasima, Dan Kwian est célèbre et appelé le « village de la poterie ».





5^{ème} Jour Guide francophone - Véhicule privé avec chauffeur

Korat - Buriram - Prasat Phanom Rung - Muang Tham - Surin - Musée national - PD :
Après, votre petit-déjeuner, départ vers Buriram, où vous pourrez visiter Prasat Phanom Rung, un des vestiges khmers les mieux conservés en Thaïlande. Visite du site auquel on accède par un grand escalier, puis à quelques kilomètres de là, visite de Muang Tham, autre édifice khmer situé auprès d'un grand lac artificiel d'époque creusé pour être une réserve d'eau pour la communauté. En son centre, deux murs de latérite, chacun englobant quatre gopura avec de superbes fenêtres à balustres, qui protègent les édifices sacrés. Vous remarquerez l'ornementation raffinée des linteaux, des petites colonnes et des montants de porte, en harmonie avec le style de Baphuon et Khleang. La cour intérieure comprend cinq tours de briques et deux bibliothèques, tandis que le prang (Prasat) central contient des éléments symbolisant le mont Kailas, la demeure du dieu Shiva. Déjeuner libre. La journée se poursuivra en direction de Surin et visite de son musée national méconnu et très intéressant (fermé le lundi et mardi). Il présente de nombreuses pièces retraçant l'histoire de la région depuis la préhistoire, et donne des informations sur la multitude d'ethnies qui y vivent aujourd'hui : Les Khmers (minorité héritière, souvent sans le savoir, d'un peuple qui possédait l'Asie du Sud-est jusqu'à l'Inde il y a 1000 ans), les Suays et les Lao, chacun avec une langue, des habits traditionnels et des coutumes distinctes.

Installation à votre hôtel

Dîner et nuit à l'hôtel à Surin





6^{ème} Jour Guide francophone - Véhicule privé avec chauffeur

Surin - Khongjiam - Les villages - Les temples - PD :

Après votre petit-déjeuner, vous partirez vers le nord en direction de Roi, vous visiterez un village d'argentiers : Ban Kwao Sinarin et continuerez ensuite vers le temple khmer Sikhoraphum. Vous ferez un arrêt au village de Ban Sam Kho, resté très traditionnel et parfaitement inconnu des touristes, ce village mérite une balade à pied pour y découvrir un mode de vie inchangé. Des étoffes de soies y sont produites dans presque toutes les maisons (ou plutôt « sous », les maisons construites sur pilotis), sans doute un des meilleurs endroits pour vous offrir une étoffe de « Pha Mai » (soie Thaïe) à moindre coût, du producteur au consommateur. Vous continuerez vers le joli temple Sikhoraphoum et visite de ses 5 tours et de son chedi central qui est le lieu de culte pour les locaux. Vous partirez ensuite pour Kamphaeng Yai et visite de ce site khmer peu connu. Datant du 11^{ème} siècle il se compose de 6 bâtiments. Vous y découvrirez des sculptures des divinités hindouistes Shiva et Vishnou sur les linteaux ainsi que des inscriptions en khmer. Tous les ans au mois de mars, une fête importante de la communauté Khmère s'y tient. Déjeuner libre en cours d'excursions.

Vous prendrez ensuite la route pour Khongjiam, ville située sur le majestueux Mékong, huitième fleuve le plus grand du monde et le troisième de l'Asie. Prenant sa source au Tibet, il parcourt 4 500 km, traversant la Chine, la Birmanie, le Laos, la Thaïlande, le Cambodge avant de se jeter dans la mer au Vietnam

Installation à votre hôtel au bord du Mékong.

Dîner et nuit à l'hôtel





7^{ème} Jour Guide francophone - Véhicule privé avec chauffeur

Khongjiam - Kaeng Sapue - Temples - Visite parc Pha Taem - Phibun Mangsahan - Soi Sawan Waterfall - Wat Sirindhorn Wararam - PD : Après votre petit-déjeuner, vous partirez pour une journée d'exploration de la région de Khongjiam. Entre fabrique de Gongs et de cloches, temples, cascades, baignade, petite marche dans la forêt et paysages époustouflant. Cette journée vous réservera bien des surprises. En soirée à la tombée de la nuit, vous vous rendez sur le site du Wat Sirindhorn Wararam, un temple non connu des touristes. Le spectacle se passe de commentaire quand la nuit tombe. Vous aurez en plus une vue splendide sur la Thaïlande et le Laos.

Installation à votre hôtel au bord du Mékong.
Dîner libre et nuit à l'hôtel





8^{ème} Jour Vol vers Bangkok

Transfert - Khongjiam – Aéroport Ubon Ratchathani – Bangkok – PD

Petit-déjeuner à l'hôtel

Transfert vers l'aéroport pour votre vol vers Bangkok.

Arrivée à Bangkok votre chauffeur vous attendra pour vous conduire à votre hôtel.

Dîner libre et nuit à l'hôtel

9^{ème} Jour Vol international ou autre destination

Bangkok – ✈️ Vol International

Petit-déjeuner à l'hôtel

Transfert à l'aéroport de Bangkok. ***Fin de nos services***





Conseils pour un voyage idéal

Une **tenu décontractée** fera l'affaire pendant votre séjour en Thaïlande. En règle générale, pantalons, chemises, T-shirts, robes et jupes confortables conviendront. Prévoyez des shorts et des manches courtes l'été, mais aussi des pantalons et des manches longues pour vous protéger des moustiques, le soir. Un **chapeau** s'avère parfois indispensable. Une fine veste imperméable et de solides chaussures sont de bons alliés pour marcher et faire de la randonnée par tous les temps.

Les Thaïlandais se montrent assez indulgents en matière d'étiquette, mais il faut tout de même rester vigilant dans certaines situations :

Salutations : pour se saluer en **Thaïlande**, il faut joindre les deux mains à la paume et dire bonjour en thaïlandais : « sawadee Ka ou Krap pour les hommes »

Religion : Portez une tenue adéquate dans les temples. **Les tenues militaires sont fortement déconseillées.** Déchaussez-vous aussi à la porte, parlez à voix basse et ne touchez pas aux objets d'ornements.

À table :

Une fois à table, **Attendez-vous à recevoir tous les plats à la fois et non pas un par un.**

Ne mangez pas avec votre fourchette, utilisez-la uniquement pour pousser les aliments sur votre cuillère.

Soyez prêt à partager ! Le partage de la nourriture est très fréquent et vous serez amené à partager vos plats avec les autres convives de la table.

Il est mal vu de prendre la dernière part d'un plat en commun.

Gestuelle

Limitez vos mouvements de mains et n'utilisez pas trop le langage du corps.

Comportement avec votre guide : sachez que le guide est votre premier interlocuteur et votre premier secours en cas de problème. Maintenir de bonnes relations avec le guide est donc particulièrement important. Éviter ce comportement qui peut gêner votre accompagnateur et préférer toujours le dialogue en acceptant les différences de points de vue. Perdre son calme dans une conversation serait un affront pour le Thaïlandais. Si une situation est délicate à gérer, conservez votre calme sans monter le ton.





✓ Infos pratiques



✓ Code Vestimentaire :

Les visiteurs doivent s'habiller convenablement durant les visites aux temples ou lieux sacrés.

Les vêtements suivants sont strictement interdits :

- 1- Shorts, mini-jupes, jupes courtes, pantalons ajustés et collants
- 2- Chemises et chemisiers transparents, ainsi que les pantacourts
- 3- Chemises ou gilets sans manches
- 4- Chemises à manches roulées
- 5- Jogging et pantalons de survêtement, coupe vent, pantalons de sport
- 6- Les épaules et les jambes doivent-être couvertes



Ceci est interdit !

Même si cette photo a été prise par un touriste, le moine a du être très gêné. En Thaïlande, on ne le dit jamais, cela n'est pas poli...





Pour les journées d'activités :

Petit sac à dos
Maillot bain
Serviette
Produit anti moustiques
Crème solaire
Lunettes
Casquette

Pour les bivouacs et campement

Un hamac
Une moustiquaire
Un couteau
Un sac de couchage
Une lampe frontale

Pour les randonnées, prévoir :

Une tenue de randonnée et du change (chaussures de marche, pantalon, pull polaire, chaussettes)
Vêtement de pluie
Vêtements de change et des chaussettes
Pull (pour le nord de la Thaïlande, les soirées sont fraîches)
Du produit contre les moustiques - crème solaire
Un sac à dos étanche
Une lampe frontale
Maillot de bain
Casquette ou chapeau
Une paire de claquettes
Une paire de lunettes de soleil

Pour 2 jours de randonnées et trekking, à prévoir en sus :

Prévoir nécessaire de randonnée
Un sac à dos étanche (poids conseillé 10 à 12 kg)
Un sac-poubelle
Savon bio et serviette de bain
Papier toilette ou lingette - savon - shampoing
Brosse à dents - Dentifrice
Appareil photo, Copro autorisée
Lampe frontale





Hôtels - Homestay

Le présent programme peut-être modifié selon vos souhaits... En fonction des possibilités.

Bangkok : New Siam Palace 3* avec piscine ou similaire Standard room

Khao Yai : Villa Belle hôtel 3* avec piscine ou similaire Standard room

Phimai : Phimai Paradise 3* avec piscine ou similaire Standard room

Surin : The Gun hôtel 2* Standard room

Khongjiam : Tohsang Khongjiam resort 3* avec piscine ou similaire au bord du mékong
Standard room

En fonction des disponibilités au moment de la reservation.

Le choix des hôtels peut-être modifié pour une catégorie différente à la demande de vos voyageurs ou en fonction des disponibilités jusqu'au moment de votre réservation définitive.

Nous vous rappelons que les voyageurs sont responsables de vous communiquer certaines particularités. (exemple : je mesure 2.05m, besoin d'un grand lit.)

Notre agence ne saura être tenue responsable en cas de manquement de vos voyageurs.

www.thailandeevasion.com



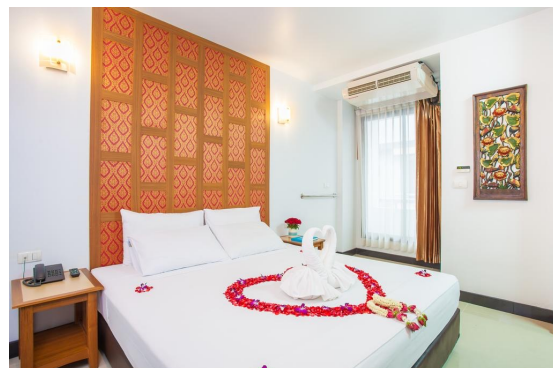
contact@thailandeevasion.com



Hôtels - Homestay



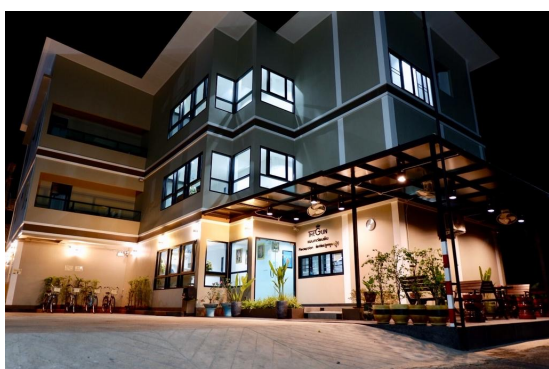
New Siam Palace
Bangkok



Villa Belle
Khao Yai



Phimai Paradise
Phimai

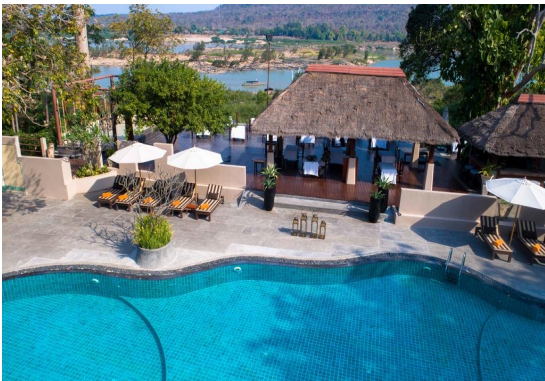


The Gun
Surin





Hôtels - Homestay



Tohsang Khongjiam
Khongjiam





DECOUVERTE DE L'ISSAN

CTE0018

LES TARIFS

BASE DE REALISATION : 2 PERSONNES
(prix à partir de / net TTC / en th / par pers.)

Période de réalisation	Prix Hôtels 1 ^{ère} catégorie Base 2 pax – Chambre double Tarif basse saison du 31 mars au 31 octobre	Prix Hôtels 1 ^{ère} catégorie Base 3 pax – Chambre triple	Suppl. single
Saison 2021- 2022	57.734th	56.771th	10.240th
Supplément hôtel 4*	Nous consulter		

Base participants	3	4	5	6	7
Saison 2021 - 2022	44.974th	40.037th	36.018th	32.432th	31.802th

Base participants	8	9-16	17-24	25-30	31-40
Saison 2021- 2022	30.681th	29.488th	26.531th	23.895th	23.583th





Le tarif comprend

- Les services de chauffeurs conscients de leur rôle majeur pour la sécurité et ponctualité de votre séjour pour vos transferts
- Les services de chauffeurs et véhicule privé durant tout votre circuit (sauf jour free)
- Les services d'un guide francophone Du jour 1 au jour 8
- Les transferts, transports intérieurs notifiés au programme
- Les transferts départ et arrivée aux aéroports.
- Les repas mentionnés dans le programme (PD : petit déjeuner – DE : Déjeuner – DI : Dîner – DIS : Dîner spectacle)
- Le logement de base en chambre double ou demi-double en hôtels de catégorie 3*
- Les transferts et le transport en mini van privé A/C en fonction de la grandeur du groupe
- Les visites, excursions et droits d'entrée prévues au programme
- Des serviettes rafraîchissantes offertes pendant tout le circuit
- Deux bouteilles d'eau par jour et par personne
- Les taxes locales de 7% et documents légaux liés au circuit
- Les salaires, repas hébergements du guide et du chauffeur
- L'essence, les frais de parking et les taxes routières
- Participation à notre association 1000th <https://www.unjourdanslavietribeschild.org/>
- L'assurance RCP Travelers of Life C.o Ltd
- L'assistance de notre agence durant tout le circuit





Le tarif ne comprend pas

- Les vols internationaux sur une compagnie régulière
- Les augmentations tarifaires aériennes jusqu'au moment de votre réservation **sur les vols intérieurs**
- Les excursions à la journée non inclus dans le programme
- Le vol Ubon Ratchathani - Bangkok du jour 8
- Les locations personnelles de vélos, scooters, voitures, ou taxi. Nous vous rappelons que pour louer des véhicules le permis international est demandé
- Les excursions et extensions (hors programme)
- Les transports sur place (hors programme)
- Les repas non mentionnés ou mentionnés « libres » et durant les transferts ainsi que les boissons
- Les dépenses personnelles (mini bar, boissons, laverie, téléphone, massage, déplacements non prévus au programme)
- Les boissons.
- Les éventuels droits d'entrée pour les appareils photos et caméscopes sur les sites
- Les pourboires au guide et au chauffeur (environ 1,5€ pour les chauffeurs par jour et 2€ aux guides et 2€ par jour pour les porteurs)
- Les pourboires aux hôteliers
- Tous les services non mentionnés clairement dans le programme
- Les activités optionnelles
- Les carnets de voyage
- Les frais bancaire pour transfert
- Les frais relatif aux nouvelles règles obligatoires COVID-19 pour l'entrée en Thaïlande
- Les documents et assurances obligatoires Covid-19





Le règlement

- **Acompte de 30% encaissé à l'inscription** et non remboursable par virement bancaire. Thaïlande Evasion se réserve le droit d'augmenter l'acompte, en fonction des périodes de réservations.

- **Le solde** de votre voyage est à régler **au plus tard 30 jours avant votre départ** pour la Thaïlande, sans relance de notre part.

Conditions spéciales COVID-19

Il est dit que les conditions générales de ventes seront applicables sur ce présent contrat. Cependant, une clause spéciale a été mise en place en cas d'évolution du COVID-19.

En cas d'annulation du voyage pour des motifs indépendants des parties représentées dû au COVID-19 et aux mesures prises par les gouvernements des pays concernés (France-Thaïlande).

Il est dit qu'en cas de non-réalisation du voyage, le voyage pourra être reporté à une date ultérieure, toutes les sommes versées resteront acquises et feront l'objet de l'émission d'un bon voyage individuel au nom de chaque participant. Les bons voyages seront valables 18 mois (ceci pouvant évoluer en fonction de la situation liée au COVID-19) à compter de la date d'émission par l'agence, en cas d'évolution de la situation sanitaire COVID-19 **uniquement**.

Nouvelle réglementation en vigueur COVID-19 pour entrer en Thaïlande.

De nouvelles mesures pour l'entrée en Thaïlande vont être mises en place par le gouvernement Thaïlandais. Notamment en matière d'assurance obligatoire. A ce jour, elles ne sont pas encore définies pour les touristes étrangers. L'agence Thaïlande Evasion tiendra informée les voyageurs des nouvelles mesures en vigueur et documents à fournir en matière de voyage en Thaïlande. Les voyageurs devront remplir toutes les conditions obligatoires et s'acquitter des frais relatifs à ces mesures. (test COVID-19, assurance...)

Nous vous informons que tout manquement au non-respect des nouvelles règles en vigueur et des documents obligatoires à fournir entraînera l'annulation du voyage du participant ne remplissant pas les conditions d'entrée en Thaïlande. Aucun remboursement, ne pourra avoir lieu dans ce cas précis. Aucun bon voyage ne sera émis.



ENSEMBLE POUR UN AVENIR MEILLEUR

COMMENT AIDER LES ENFANTS DES TRIBUS EN THAÏLANDE

EDUQUER
SOUTENIR EN
PARRAINANT UN
ENFANT DES TRIBUS



www.unjourdanslavietribeschild.org

Notre association humanitaire

Soutenez notre Association
" [Un jour dans la vie Tribes Child](#) »

Vous avez opté pour un voyage solidaire en Thaïlande avec les populations locales !
Vous souhaitez aller encore plus loin !

Vous pouvez nous soutenir en devenant parrain ou marraine d'un enfant des tribus montagnardes et des villages reculés du nord de la Thaïlande, pour 15€/mois

Vous ne souhaitez pas vous engager sur le long terme.
Faites une donation ponctuelle

Je parraine / Je fais un don





Contacts

BUREAU EN THAÏLANDE



+(66) 97 15 73 595

BUREAU EN THAÏLANDE

+(33) 07 658 76 221

reservationtravelersoflife@gmail.com

NOTRE EQUIPE VOUS ATTEND EN THAÏLANDE !



Thaïlande Evasion

